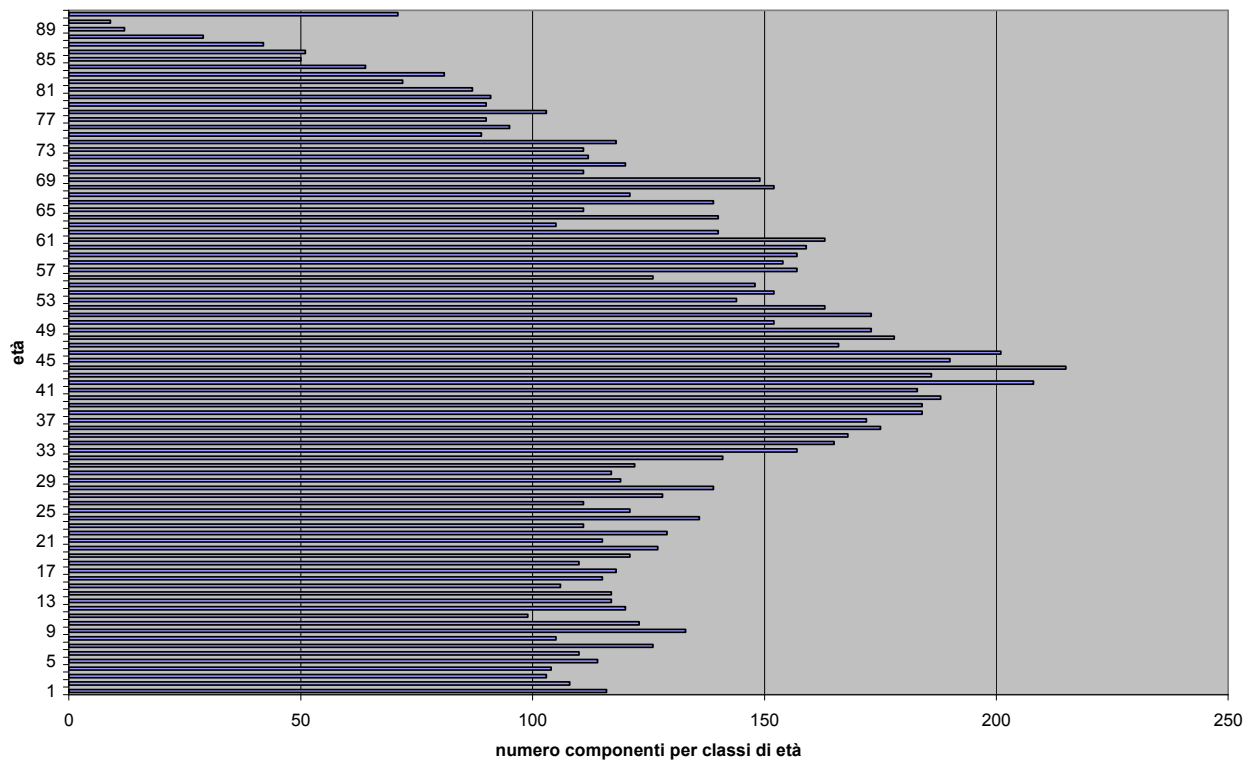




Comune di Nembro  
Provincia di Bergamo

# RELAZIONE AL BILANCIO DI PREVISIONE 2008

Dati statistici demografici



NEMBRO, FEBBRAIO 2008  
Eugenio Cavagnis  
Roberta Cornetti



Comune di Nembro  
Provincia di Bergamo

**Popolazione andamento storico**

ANNI	Sesso		Totale	Variazione percentuale sull'anno precedente
	Maschi	Femmine		
1871			1.400	
1881			2.500	78,57
1901			4.700	88,00
1911			4.600	-2,13
1921			6.600	43,48
1931			9.300	40,91
1936				
(a)			10.100	8,60
1951			8.197	-18,84
1961			9.795	19,49
1971			10.856	10,83
1981			10.708	-1,36
1990	5.448	5.732	11.180	4,41
1991	5.516	5.738	11.254	0,66
1992	5.505	5.676	11.181	-0,65
1993	5.457	5.674	11.131	-0,45
1994	5.428	5.659	11.087	-0,40
1995	5.390	5.603	10.993	-0,85
1996	5.402	5.587	10.989	-0,04
1997	5.430	5.602	11.032	0,39
1998	5.464	5.610	11.074	0,38
1999	5.481	5.626	11.107	0,30
2000	5.493	5.648	11.141	0,31
2001	5.539	5.648	11.187	0,41
2002	5.560	5.651	11.211	0,21
2003	5.567	5.660	11.227	0,14
2004	5.565	5.672	11.237	0,09
2005	5.577	5.638	11.215	-0,20
2006	5.598	5.706	11.304	0,79
2007	5.677	5.800	11.477	1,53

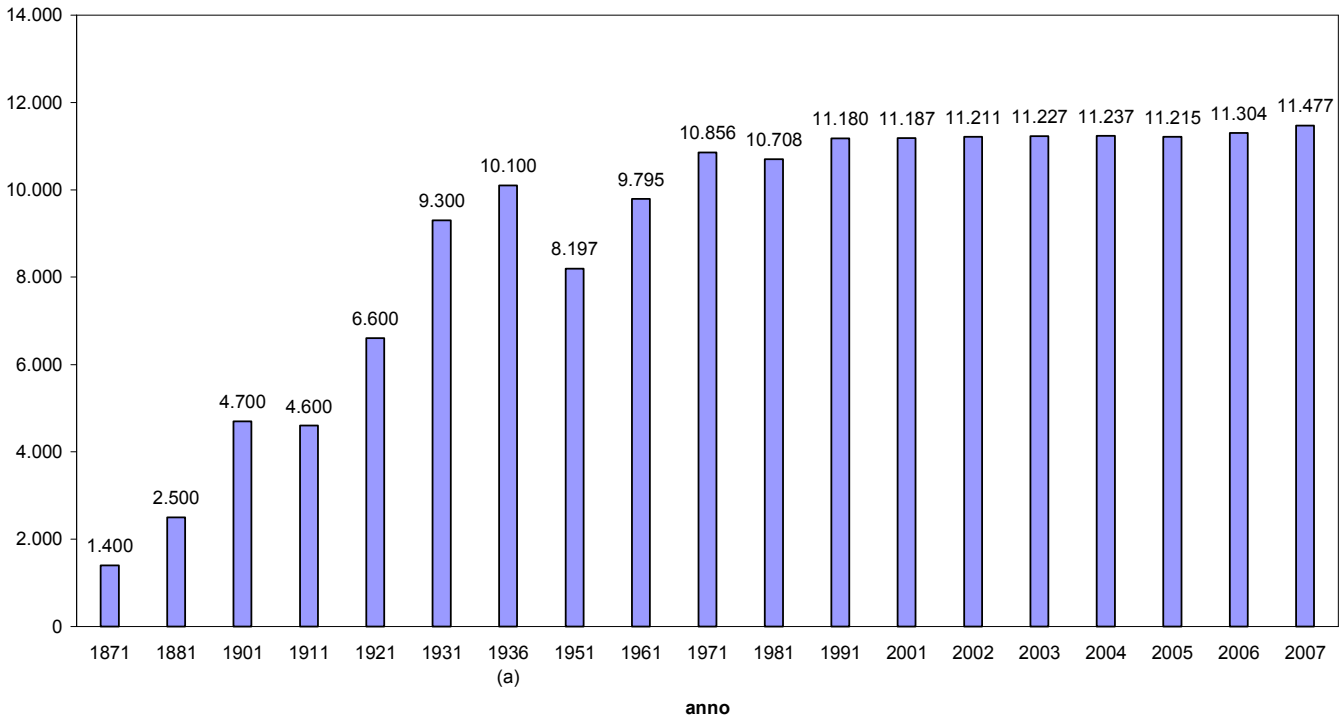
Fonte: Comune di Nembro - Elaborazione dell'Ufficio di Statistica su dati dell'Anagrafe

Al 31 dicembre 2007, la popolazione del Comune ammontava a 11.477 abitanti, registrando un aumento rispetto al 1997 di 445 unità.

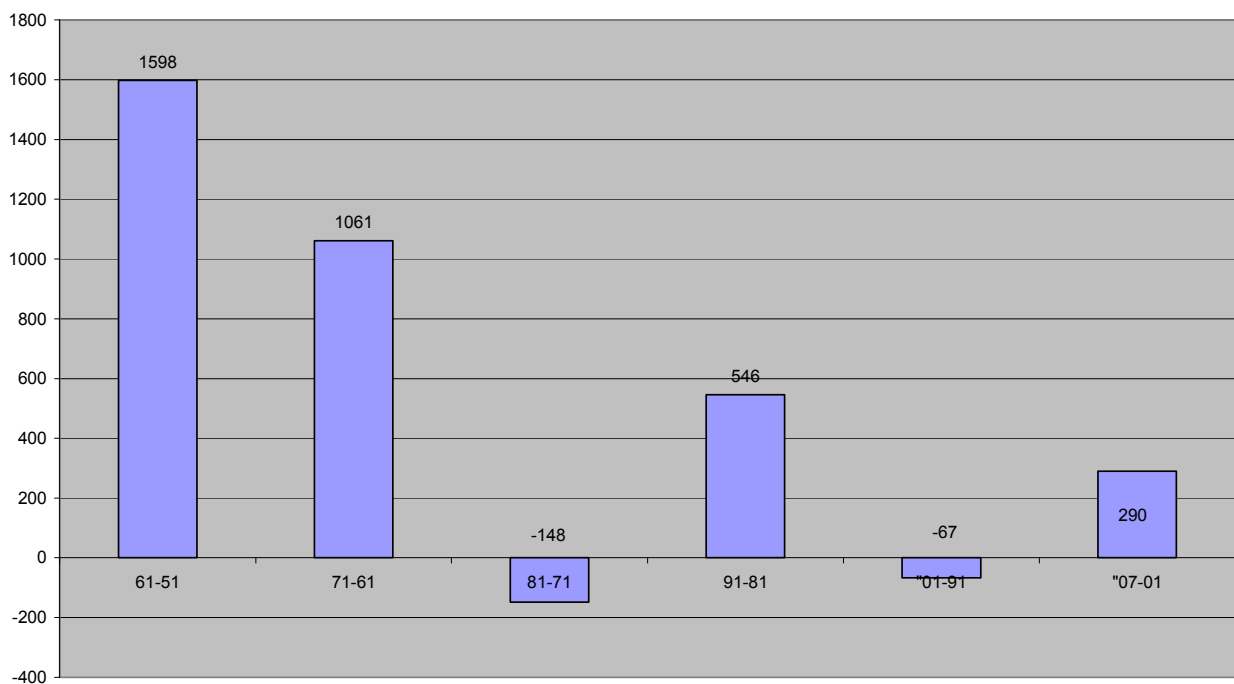


Comune di Nembro  
Provincia di Bergamo

Andamento storico popolazione



differenza popolazione ogni 10 anni dal dopoguerra ad oggi





Comune di Nembro  
Provincia di Bergamo

**Tav. 1.3 - Popolazione e famiglie residenti nel Comune di Nembro per zona di residenza e sesso al 31 dicembre 2007**

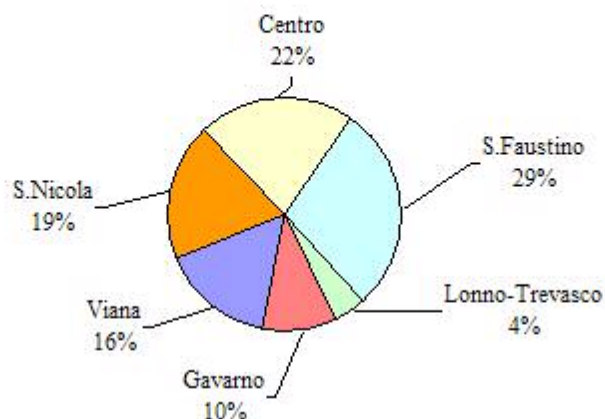
ZONA	Popolazione				31/12/2006	2007-2006	Famiglie	
	Sesso		Totale	Valore %le			Numero	Valore percentuale
	Maschi	Femmine						
Viana	913	914	1.827	15,9	1.714	113	730	15,6
S.Nicola	1.099	1.124	2.223	19,4	2.229	6	899	19,2
Centro	1.212	1.316	2.528	22,0	2.512	16	1.124	24,0
S.Faustino	1.598	1.640	3.238	28,2	3.177	61	1.276	27,2
Lonno-Trevasco	232	237	469	4,1	457	12	209	4,5
Gavarno	623	569	1.192	10,4	1.215	23	448	9,6
<b>Totale</b>	<b>5.677</b>	<b>5.800</b>	<b>11.477</b>	<b>100</b>	<b>11.304</b>	<b>173</b>	<b>4.686</b>	<b>100</b>

Fonte: Comune di Nembro - Elaborazione dell'Ufficio di Statistica

La zona più abitata è la zona di San Faustino con 3.238 abitanti (il 28,2% della popolazione totale). Il numero di famiglie presenti in tale zona, pari a 1276, rappresenta il 27,2% del totale.

**Popolazione per zona di residenza nel Comune di NEMBRO al 31 dicembre 2007**

(composizione percentuale)





Comune di Nembro  
Provincia di Bergamo

<b>Numero delle famiglie Nembro e paesi limitrofi</b>										
	1997	1998	1999	2000	2001	2003	2004	2005	2005	2006
Albino	6.324	6.351	6.447	6.512	6.362	6.524	6.685	6870	6.969	7.068
Alzano Lombardo	4.641	4.708	4.767	4.861	4.845	5.262	5.374	5519	5.628	5.750
Bergamo	50.423	50.714	51.524	51.276	48.870	53.794	54.963	54917	54.979	55.215
Nembro	4.108	4.173	4.217	4.275	4.246	4.409	4.458	4509	4.580	4.686
Pradalunga	1.580	1.610	1.631	1.662	1.585	1.720	1.734	1741	1.748	1.760
Ranica	2.144	2.148	2.171	2.185	2.196	2.376	2.404	2364	2.401	2.452
Villa di Serio	2.068	2.123	2.136	2.158	2.174	2.273	2.351	2412	2.500	2.559
<b>Totale comuni selezionati</b>	<b>71.288</b>	<b>71.827</b>	<b>72.893</b>	<b>72.929</b>	<b>70.285</b>	<b>76.280</b>	<b>77.891</b>	<b>78.332</b>	<b>78.805</b>	<b>79.490</b>
<b>Totale provincia di Bergamo</b>	<b>357.548</b>	<b>362.693</b>	<b>369.344</b>	<b>374.852</b>	<b>375.779</b>	<b>398.819</b>	<b>408.263</b>	<b>415.496</b>		
<b>Totale Lombardia</b>	<b>3.601.678</b>	<b>3.653.514</b>	<b>3.702.324</b>	<b>3.743.168</b>	<b>3.652.954</b>	<b>3.858.736</b>	<b>3.955.656</b>	<b>4.016.233</b>		

<b>Numero componenti per famiglia</b>										
Descrizione	1997	1998	1999	2000	2001	2003	2004	2005	2006	2006
	(1)	(1)	(1)	(1)	(1)					
Albino	2,56	2,55	2,54	2,51	2,58	2,61	2,59	2,56	2,56	2,54
Alzano Lombardo	2,57	2,55	2,52	2,48	2,49	2,38	2,36	2,34	2,32	2,30
Bergamo	2,27	2,25	2,22	2,21	2,32	2,12	2,12	2,15	2,13	2,12
Nembro	2,67	2,63	2,61	2,58	2,62	2,55	2,52	2,49	2,47	2,45
Pradalunga	2,61	2,59	2,56	2,52	2,64	2,57	2,56	2,55	2,55	2,55
Ranica	2,72	2,70	2,67	2,65	2,65	2,50	2,49	2,53	2,49	
Villa di Serio	2,74	2,70	2,68	2,67	2,68	2,64	2,60	2,58	2,53	2,44
<b>Totale comuni selezionati</b>	<b>2,37</b>	<b>2,35</b>	<b>2,32</b>	<b>2,31</b>	<b>2,40</b>	<b>2,25</b>	<b>2,24</b>	<b>2,23</b>		
<b>Totale provincia di Bergamo</b>	<b>2,64</b>	<b>2,62</b>	<b>2,60</b>	<b>2,58</b>	<b>2,59</b>	<b>2,52</b>	<b>2,50</b>	<b>0,00</b>		
<b>Totale Lombardia</b>	<b>2,48</b>	<b>2,45</b>	<b>2,42</b>	<b>2,41</b>	<b>2,47</b>	<b>2,40</b>	<b>2,37</b>	<b>0,00</b>		

<b>Famiglie per numero di componenti * da ruolo rifiuti Comune di Nembro</b>										
	<b>2004</b>	<b>%</b>	<b>2005</b>	<b>%</b>	2006	<b>%</b>	<b>2007</b>	<b>%</b>		
a) una persona	1158	<b>26,37</b>	1133	<b>25,83</b>	1289	<b>28,51</b>	1206	26,73		
b) due persone	1191	<b>27,12</b>	1237	<b>28,20</b>	1222	<b>27,03</b>	1283	28,44		
c) tre persone	988	<b>22,50</b>	956	<b>21,79</b>	972	<b>21,50</b>	972	21,55		
d) quattro persone	823	<b>18,74</b>	827	<b>18,85</b>	804	<b>17,78</b>	808	17,91		
e) cinque persone	186	<b>4,23</b>	189	<b>4,31</b>	192	<b>4,25</b>	191	4,23		
f) sei o più persone	46	<b>1,05</b>	45	<b>1,03</b>	42	<b>0,93</b>	51	1,13		



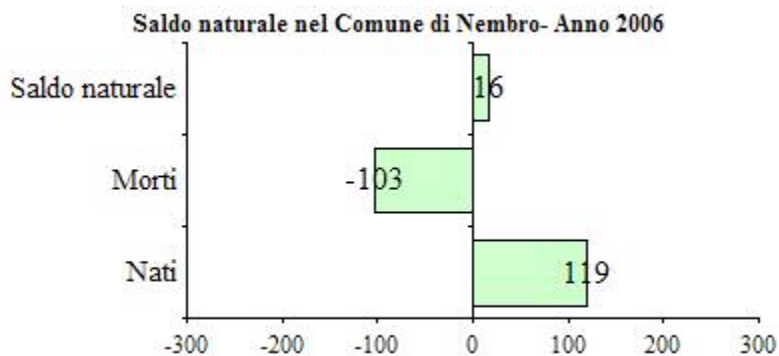
Comune di Nembro  
Provincia di Bergamo

**Tav. 1.6 - Movimento naturale della popolazione residente nel Comune di Nembro per sesso - Anno 2007**

POPOLAZIONE	Sesso		Totale
	Maschi	Femmine	
Nati	56	63	119
<i>nel Comune</i>	0	0	0
<i>in altro Comune</i>	56	63	119
<i>all'estero</i>	0	0	0
Morti	50	53	103
<i>nel Comune</i>	14	24	38
<i>in altro Comune</i>	35	29	64
<i>all'estero</i>	1	0	1
Saldo naturale	6	10	16

Fonte: Comune di Nembro - Elaborazione dell'Ufficio di Statistica su dati dell' Anagrafe

Nel 2006 il saldo naturale della popolazione del Comune (differenza fra nati e morti) è stato di +9 individui, risultante da un numero di nascite pari a 108 e da un numero di morti di 99. Nel 2007 il saldo naturale è stato + 16. Le nascite di 119 e le morti di 103





Comune di Nembro  
Provincia di Bergamo

CONFRONTO ANDAMENTO RESIDENTI COMUNI VICINI

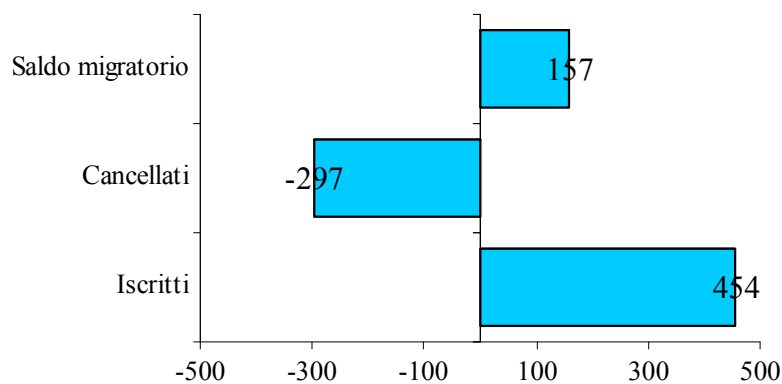
	Anno 2002	Anno 2003		Anno 2004		Anno 2005		Anno 2006		Anno 2007	
Comuni	totale	totale	Diff %	Totale	Diff %	totale	Diff %	totale	Diff %	totale	Diff %
Albino	16.872	<b>17.058</b>	1,10	<b>17.322</b>	1,55	<b>17.591</b>	1,55	<b>17.807</b>	1,23	<b>17.938</b>	0,74
Alzano	12.331	<b>12.515</b>	1,49	<b>12.705</b>	1,52	<b>12.924</b>	1,72	<b>13.064</b>	1,08	<b>13.247</b>	1,40
Villa di Serio	5.947	<b>6.011</b>	1,08	<b>6.118</b>	1,78	<b>6.212</b>	1,54	<b>6.321</b>	1,75	<b>6.247</b>	-1,17
Nembro	11.211	<b>11.227</b>	0,14	<b>11.237</b>	0,09	<b>11.215</b>	0,20	<b>11.304</b>	0,79	<b>11.477</b>	1,53
Pradalunga	4.338	<b>4.419</b>	1,87	<b>4.445</b>	0,59	<b>4.444</b>	0,02	<b>4.460</b>	0,36	<b>4.482</b>	0,49
Selvino	2.004	<b>2.044</b>	2,00	<b>2.045</b>	0,05	<b>2.021</b>	1,17	<b>2.012</b>	-0,45	<b>2.022</b>	0,50
<b>Capoluogo</b>	115.823	<b>117.122</b>	1,12	<b>118.426</b>	1,11	<b>117.887</b>	0,46	<b>117.072</b>	-0,69	<b>117.032</b>	-0,03
<b>Provincia</b>	<b>986.927</b>	<b>1.003.000</b>	1,63	<b>1.022.000</b>	1,89	<b>1.033.000</b>	1,08	<b>1.044.820</b>	1,14		
<b>Regione</b>	<b>9.108.645</b>	<b>9.246.000</b>	1,51	<b>9.393.000</b>	1,59	<b>9.475.000</b>	0,87	<b>9.545.441</b>	0,74		
<b>Italia</b>	<b>57.321.000</b>	<b>57.612.615</b>	0,51	<b>58.462.000</b>	1,47	<b>58.751.000</b>	0,49	<b>59.131.287</b>	0,65		
<b>Media</b>			1,24		1,16		0,54		0,66		0,49



Comune di Nembro  
Provincia di Bergamo

<b>Tav. 1.7 - Movimento migratorio della popolazione residente nel Comune di Nembro</b>			
<b>per sesso - Anno 2007</b>			
POPOLAZIONE	Sesso		Totale
	Maschi	Femmine	
	Iscritti	223	
<i>da altro Comune</i>	180	188	368
<i>dall'estero</i>	39	43	82
<i>Altri</i>	4	0	4
Cancellati	150	147	297
<i>verso altro Comune</i>	147	143	290
<i>verso l'estero</i>	3	3	6
<i>Altri</i>	0	1	1
Saldo migratorio	73	84	157
<i>Fonte: Comune di NEMBRO - Elaborazione dell'Ufficio di Statistica su dati dell' Anagrafe</i>			
Nel corso del 2006 il saldo migratorio è stato positivo di 80 unità. Nel 2007 di 157			

**Saldo migratorio nel Comune di Nembro - Anno 2007**







Comune di Nembro  
Provincia di Bergamo

**Tav. 1.8 - Cittadini stranieri residenti nel Comune di NEMBRO, per area geografica di cittadinanza e sesso, al 31 dicembre 2007**

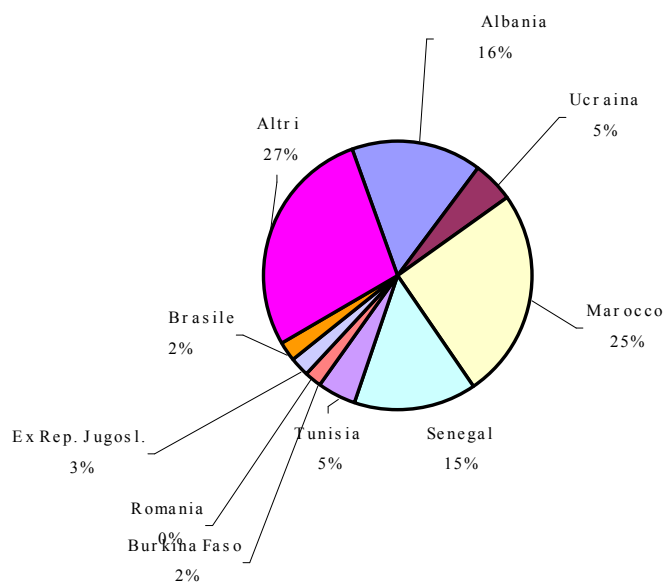
AREA GEOGRAFICA DI CITTADINANZA E PAESE	ANNO 2007				ANNO 2006				2007- 2006
	%	Maschi	Femmine	Totale	%	Maschi	Femmine	Totale	
Europa	9,64	34	43	77	2,10	5	9	14	63
	0,00				0,00				0
<i>di cui Unione Europea (UE)</i>	0,25	2	0	2	0,30	1	1	2	0
<i>Danimarca</i>	0,13	0	1	1	0,15		1	1	0
<i>Francia</i>	0,75	3	3	6	0,75	2	3	5	1
<i>Spagna</i>	0,13	0	1	1	0,15		1	1	0
<i>Regno Unito</i>	0,38	1	2	3	0,45	1	2	3	0
<i>Rep. Ceca</i>	0,13	0	1	1	0,15		1	1	0
<i>Grecia</i>	0,13	1	0	1	0,15	1		1	0
<i>Estonia</i>	0,00	0	0	0	0,00		0	0	0
<i>Romania</i>	6,88	23	32	55	0,00				55
<i>Bulgaria</i>	0,88	5	2	7	29,04				7
					0,00				0
<i>Altri Paesi Europei</i>	26,03	94	114	208	15,87	89	105	194	14
				0	0,00			0	0
<i>Albania</i>	16,15	65	64	129	1,50	56	50	106	23
<i>Estonia</i>	0,00			0	3,59			0	0
<i>Russia, federaz.</i>	1,38	4	7	11	2,40	3	7	10	1
<i>Ucraina</i>	4,88	11	28	39	0,45	6	18	24	15
<i>Ex Rep. Jugosl.</i>	2,88	13	10	23	3,74	8	8	16	7
<i>Moldova</i>	0,50	1	3	4	0,75	1	2	3	1
<i>Romania</i>	0,00	0	0	0	0,15	8	17	25	-25
<i>Bulgaria</i>	0,00	0	0	0	0,00	4	1	5	-5
<i>Bielorussia</i>	0,25	0	2	2	0,00		1	1	1
<i>Croazia</i>				0	59,88			0	0
				0	0,00			0	0
Africa	54,94	259	180	439	0,30	248	152	400	39
<i>di cui</i>	0,00			0	2,84			0	0
<i>Algeria</i>	0,25	2	0	2	0,60	2		2	0
<i>Burkina Faso</i>	2,00	9	7	16	0,75	11	8	19	-3
<i>Egitto</i>	0,50	4	0	4	0,15	4		4	0
<i>Etiopia</i>	0,88	4	3	7	0,60	3	2	5	2
<i>Sudafrica</i>	0,13	0	1	1	2,54		1	1	0
<i>Costa d'Avorio</i>	1,88	7	8	15	27,69	3	1	4	11
<i>Ghana</i>	2,63	11	10	21	1,95	11	6	17	4
<i>Marocco</i>	24,91	108	91	199	17,07	101	84	185	14
<i>Nigeria</i>	2,13	6	11	17	5,09	4	9	13	4
<i>Senegal</i>	14,52	82	34	116	0,30	83	31	114	2
<i>Tunisia</i>	4,51	24	12	36	0,00	24	10	34	2
<i>Guinea</i>	0,50	2	2	4	0,00	2		2	2
<i>Eritrea</i>	0,13	0	1	1	7,63			0	1
<i>Mali</i>	0,00	0	0	0	0,00			0	0
				0	1,95				0



Comune di Nembro  
Provincia di Bergamo

anno	%	2007			%	2006			2007- 2006
		Maschi	Femmine	Totale		Maschi	Femmine	Totale	
America	7,76	28	34	62	0,90	20	31	51	11
di cui	0,00			0	0,15			0	0
<i>Brasile</i>	2,13	8	9	17	0,30	4	9	13	4
Rep. Dominicana	0,75	3	3	6	1,20	3	3	6	0
<i>Stati Uniti Amer.</i>	1,00	1	0	1	0,45	1	0	1	0
<i>Argentina</i>	0,25	2		2	0,15	2		2	0
<i>Bolivia</i>	1,88	7	8	15	0,45	3	5	8	7
<i>Cuba</i>	0,38	1	2	3	0,30	1	2	3	0
<i>Colombia</i>	0,38	1	2	3	1,80	1		1	2
<i>Uruguay</i>	0,75	2	4	6	0,00		3	3	3
<i>Venezuela</i>	0,13	0	1	1	1,35				1
<i>Ecuador</i>	0,13	0	1	1	0,00		2	2	-1
<i>Perù</i>	0,88	3	4	7	0,30	5	7	12	-5
				0	0,45			0	0
Asia	1,63	8	5	13	0,60	5	4	9	4
di cui				0	0,00			0	0
<i>Cinese, Rep. Pop.</i>	0,25	0	2	2	0,00		2	2	0
<i>India</i>	0,50	4	0	4	0,45	3		3	1
<i>Armenia</i>	0,13	1	0	1					1
<i>Vietnam</i>	0,13	0	1	1					1
<i>Pakistan</i>	0,63	3	2	5	0,60	2	2	4	1
Australia, Oceania e altri									
territori		0	0	0		0	0	0	0
Apolide		0	0	0		0	0	0	0
<b>Totale</b>		<b>423</b>	<b>376</b>	<b>799</b>		<b>367</b>	<b>301</b>	<b>668</b>	<b>131</b>

**Cittadini stranieri residenti nel Comune di Nembro per area geografica di cittadinanza al 31 dicembre 2007**  
(% sul totale dei residenti stranieri)





Comune di Nembro  
Provincia di Bergamo

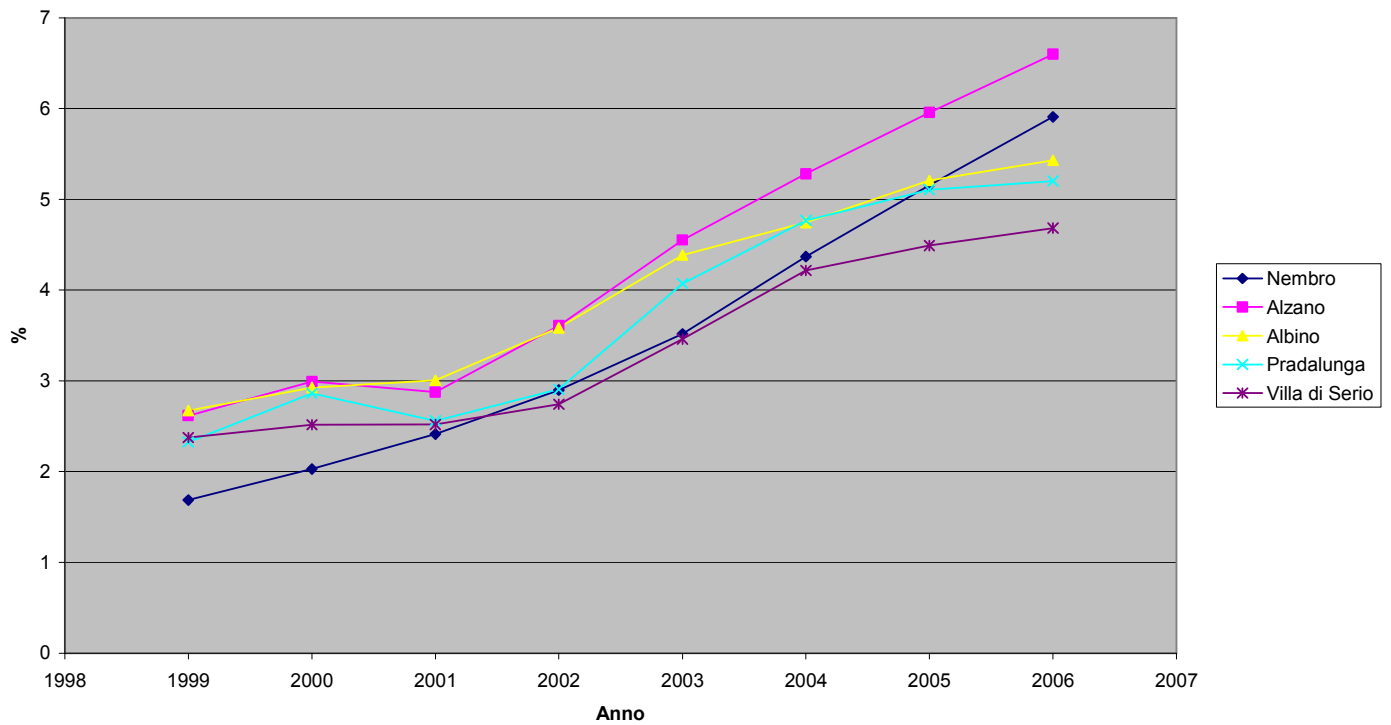
**Stranieri a Nembro nel tempo**

anno	1999	2000	2001	2002	2003	2004	2005	2006	2007
m				179	219	267	326	367	423
f				146	176	224	252	301	376
totale	186	224	268	325	395	491	578	668	799
% su totale	1,69	2,03	2,41	2,90	3,52	4,37	5,15	5,91	6,96
% maschi				55,08	55,44	54,38	56,40	54,94	52,94
%femmine				44,92	44,56	45,62	43,60	45,06	47,06
minori	43	51			105	127	154	189	223
% minori	23,12	22,77		0,00	26,58	25,87	26,64	28,29	27,91
popolazione	11.021	11.046	11108	11211	11227	11237	11215	11304	11477
<b>Stranieri in Comuni vicini ed in Italia</b>									
<b>Alzano</b>	<b>12.003</b>	<b>12.031</b>	<b>12.068</b>	<b>12.331</b>	<b>12.540</b>	<b>12.705</b>	<b>12.924</b>	<b>13.064</b>	
Totale.	314	360	347	445	571	671	770	862	
%le	2,62	2,99	2,88	3,61	4,55	5,28	5,96	6,60	
Minori	48	72			137	171	173	248	
%minori	15,29	20,00		0,00	23,99	25,48	22,47	28,77	
<b>Albino</b>	<b>16.354</b>	<b>16.323</b>	<b>16.394</b>	<b>16.872</b>	<b>17.058</b>	<b>17.322</b>	<b>17.591</b>	<b>17.807</b>	
Totale.	437	478	493,00	605	748	822	916	967	
%le	2,67	2,93	3,01	3,59	4,39	4,75	5,21	5,43	
Minori	111	120			186	201	218	248	
%minori	25,40	25,10		0,00	24,87	24,45	23,80	25,65	
<b>Pradalunga</b>	<b>4.170</b>	<b>4.191</b>	<b>4.179</b>	<b>4.197</b>	<b>4.419</b>	<b>4.445</b>	<b>4.444</b>	<b>4.460</b>	
Totale.	97	120	107,00	122	180	212	227	232	
%le	2,33	2,86	2,56	2,91	4,07	4,77	5,11	5,20	
Minori	23	28			38	47	54	56	
%minori	23,71	23,33		0,00	21,11	22,17	23,79	24,14	
<b>Villa di Serio</b>	<b>5.727</b>	<b>5.761</b>	<b>5.837</b>	<b>5.943</b>	<b>6.011</b>	<b>6.118</b>	<b>6.212</b>	<b>6.321</b>	
Totale.	136	145	147,00	163	208	258	279	296	
%le	2,37	2,52	2,52	2,74	3,46	4,22	4,49	4,68	
Minori	37	35			54	65	75	76	
%minori	27,21	24,14		0,00	25,96	25,19	26,88	25,68	
<b>Bergamo</b>	<b>114.148</b>	<b>113.345</b>	<b>113.143</b>	<b>113.415</b>	<b>114.190</b>	<b>116.510</b>	<b>116.197</b>	<b>115.645</b>	
Totale.	4.698	5.627	4593,00	5.313	7038	9.694	10462	11013	
%le	4,12	4,96	4,06	4,68	6,16	8,32	9,00	9,52	
%minori	17,90	18,36		0,00	22,31	22,16	23,02	23,46	
<b>Provincia</b>	<b>958.958</b>	<b>966.642</b>	<b>973.129</b>	<b>986.924</b>	<b>1.003.808</b>	<b>1.022.428</b>	<b>1.033.848</b>	<b>1.044.820</b>	
Totale.	<b>25.894</b>	<b>30.959</b>	31724	<b>38.228</b>	<b>50.749</b>	<b>63.674</b>	<b>71.293</b>	<b>78.165</b>	
%le	2,70	3,20	3,26	3,87	5,06	6,23	6,90	7,48	
%minori	21,50	22,02		0,00	23,46	23,85	25,11	25,86	
<b>Regione</b>	<b>8.971.154</b>	<b>9.004.084</b>	<b>9.032.554</b>	<b>9.108.645</b>	<b>9.246.796</b>	<b>9.393.092</b>	<b>9.475.202</b>	<b>9.545.441</b>	
Totale.	<b>292.251</b>	<b>340.850</b>	<b>319.564</b>	<b>378.507</b>	<b>476.690</b>	<b>594.279</b>	<b>665.884</b>	<b>728.647</b>	
%le	3,26	3,79	3,54	4,16	5,16	6,33	7,03	7,63	
%minori	19,53	20,37		0,00	22,45	22,15	23,23	24,05	
<b>Italia (milioni)</b>	<b>56.904</b>	<b>56.923</b>	<b>56.995</b>	<b>56.993</b>	<b>57.321</b>	<b>57.888</b>	<b>58.462</b>	<b>59.131</b>	
Totale.	<b>1.270.553</b>	<b>1.464.589</b>	1334889	1549373	<b>1.990.159</b>	<b>2.402.157</b>	<b>2.670.514</b>	<b>2.938.922</b>	
%le	2,23	2,57	2,34	2,72	3,47	4,15	4,57	4,97	



Comune di Nembro  
Provincia di Bergamo

Percentuale stranieri sul totale della popolazione.  
Nembro e comuni vicini



anno	1999	2000	2001	2002	2003	2004	2005	2006	2007
Nembro	1,69	2,03	2,41	2,90	3,52	4,37	5,15	5,91	6,96
Alzano	2,62	2,99	2,88	3,61	4,55	5,28	5,96	6,60	
Albino	2,67	2,93	3,01	3,59	4,39	4,75	5,21	5,43	
Pradalunga	2,33	2,86	2,56	2,91	4,07	4,77	5,11	5,20	
Villa di Serio	2,37	2,52	2,52	2,74	3,46	4,22	4,49	4,68	
Bergamo	4,12	4,96	4,06	4,68	6,16	8,32	9,00	9,52	
Provincia	2,70	3,20	3,26	3,87	5,06	6,23	6,90	7,48	
Regione	3,26	3,79	3,54	4,16	5,16	6,33	7,03	7,63	
Italia	2,23	2,57	2,34	2,72	3,47	4,15	4,57	4,97	



Comune di Nembro  
Provincia di Bergamo

Comune di Nembro movimento naturale, migratorio e totale. Dati storici

anno	nati	morti	saldo naturale	immigrati	emigrati	saldo migratorio	saldo totale	Popolazione
1991	107	74	33	239	187	52	85	11259
1992	109	101	8	250	352	-102	-94	11165
1993	104	98	6	210	256	-46	-40	11125
1994	108	103	5	200	249	-49	-44	11081
1995	102	112	-10	173	257	-84	-94	10987
1996	119	96	23	199	226	-27	-4	10983
1997	91	88	3	292	252	40	43	11026
1998	124	118	6	288	251	37	43	11069
1999	113	98	15	287	270	17	32	11101
2000	107	99	8	245	219	26	34	11135
2001	129	111	18	220	193	27	45	11180
2002	110	87	23	282	280	2	25	11205
2003	114	122	-8	327	303	24	16	11221
2004	99	102	-3	344	331	13	10	11231
2005	93	123	-30	334	326	8	-22	11209
2006	108	99	9	403	323	80	89	11304
2007	119	103	16	454	297	157	173	11477
max	250	123	170	454	459	130	255	
Min	91	67	-30	110	114	-176	-94	

Intervallo anni	nati	morti	saldo naturale	immigrati	emigrati	saldo migratorio	Saldo totale	Popolazione media	
1951- 1960	1827	797	1030	2032	1657	375	1405	8826	
1961-1970	2196	908	1288	2777	2948	-171	1117	10295	
1971- 1980	1528	953	575	2128	2817	-689	-114	10782	
1981- 1990	1156	888	268	2678	2429	249	517	10954	
1991-2000	1084	987	97	2383	2519	-136	-39	11093	
2001-2005	545	545	0	1507	1433	74	74	11209	
2007	119	103	16	454	297	157	173	11477	
intervallo	nati	morti	saldo naturale	immigrati	emigrati			Popolazione media	
	% su abitanti								
1951- 1960	4,1	1,8	2,3	4,6	3,8			8826	
1961-1970	4,3	1,8	2,5	5,4	5,7			10295	
1971- 1980	2,8	1,8	1,1	3,9	5,2			10782	
1981- 1990	2,1	1,6	0,5	4,9	4,4			10954	
1991-2000	2,0	1,8	0,2	4,3	4,5			11093	
2001-2005	1,9	1,9	0,0	5,4	5,1			11209	
2007	1,1	0,9	0,1	4,0	2,6			11477	



Comune di Nembro  
Provincia di Bergamo

**Tav.1.11 - Matrimoni celebrati nel Comune di Nembro, per rito - Anno 2007**

ANNI	Matrimoni con rito religioso		Matrimoni con rito civile		Totale matrimoni	Di cui in regime di separazione dei beni	%le sul totale
	Totale	Di cui in regime di separazione dei beni	Totale	Di cui in regime di separazione dei beni			
1991	60	31	4	3	64	34	53,13
1992	59	31	6	1	65	32	49,23
1993	70	44	6	5	76	49	64,47
1994	61	39	4	3	65	42	64,62
1995	63	42	8	6	71	48	67,61
1996	48	31	4	3	52	34	65,38
1997	64	40	12	10	76	50	65,79
1998	63	35	4	1	67	36	53,73
1999	52	37	10	6	62	43	69,35
2000	47	28	9	3	56	31	55,36
2001	57	37	7	4	64	41	64,06
2002	32	20	8	4	40	24	60,00
2003	40	26	15	6	55	32	58,18
2004	45	28	11	9	56	37	66,07
2005	47	28	19	10	66	38	57,58
2006	42	29	13	4	55	33	60,00
2007	50	30	13	6	63	36	57,14

**Tav.1.11 - Matrimoni celebrati nel Comune di Nembro, per rito - Anno 2007**

ANNI	Matrimoni con rito religioso		Matrimoni con rito civile		Totale
	n°	%	N°	%	
1991	60	93,75	4	6,25	64
1992	59	90,77	6	9,23	65
1993	70	92,11	6	7,89	76
1994	61	93,85	4	6,15	65
1995	63	88,73	8	11,27	71
1996	48	92,31	4	7,69	52
1997	64	84,21	12	15,79	76
1998	63	94,03	4	5,97	67
1999	52	83,87	10	16,13	62
2000	47	83,93	9	16,07	56
2001	57	89,06	7	10,94	64
2002	32	80,00	8	20,00	40
2003	40	72,73	15	27,27	55
2004	45	80,36	11	19,64	56
2005	47	71,21	19	28,79	66
2006	42	76,36	13	23,64	55
2007	50	79,37	13	20,63	63

Fonte: Comune di NEMBRO - Elaborazione dell'Ufficio di Statistica su dati dello Stato Civile



Comune di Nembro  
Provincia di Bergamo

B.8.12

**Tav. 1.12 - Divorzi e annullamenti di matrimonio nel Comune di NEMBRO - Anno 2007**

	annotazioni ANNO 2007 relative a separazioni e divorzi, matrimoni	annotazioni ANNO 2006 relative a separazioni e divorzi, matrimoni	annotazioni ANNO 2005 relative a separazioni e divorzi, matrimoni	annotazioni ANNO 2004 relative a separazioni e divorzi, matrimoni
	<b>celebrati in Nembro</b>	<b>celebrati in Nembro</b>	<b>celebrati in Nembro</b>	<b>celebrati in Nembro</b>
separazioni	15	8	12	19
ricorso per cessaz. Effetti civili	1	9	6	7
ricorso per scioglimenti	13	2	2	0
	<b>celebrati fuori Nembro:</b>	<b>celebrati fuori Nembro:</b>	<b>celebrati fuori Nembro:</b>	<b>celebrati fuori Nembro:</b>
separazioni	11	7	7	8
ricorso per cessaz. Effetti civili	8	6	2	3
ricorso per scioglimenti	0	2	0	1
	<b>matrimoni celebrati in Nembro:</b>	<b>matrimoni celebrati in Nembro:</b>	<b>matrimoni celebrati in Nembro:</b>	<b>matrimoni celebrati in Nembro:</b>
cessaz. Effetti civili	11	10	5	10
scioglimenti	1	3	4	4
	<b>matrimoni celebrati fuori Nembro</b>	<b>matrimoni celebrati fuori Nembro</b>	<b>matrimoni celebrati fuori Nembro</b>	<b>Matrimoni celebrati fuori Nembro</b>
cessaz. Effetti civili	5	7	4	7
scioglimenti	2	0	0	6
Totale separazioni	26	15	19	27
<b>Totale ricorso per separazioni</b>	<b>26</b>	<b>15</b>	<b>19</b>	<b>27</b>
<b>Totale ricorso per cessaz. Effetti civili</b>	<b>9</b>	<b>15</b>	<b>8</b>	<b>10</b>
<b>Totali ricorso per scioglimenti</b>	<b>13</b>	<b>4</b>	<b>2</b>	<b>1</b>
<b>Totale divorzi (per cessazione effettivi civili)</b>	<b>16</b>	<b>17</b>	<b>9</b>	<b>17</b>
<b>Totale divorzi (per scioglimenti)</b>	<b>3</b>	<b>3</b>	<b>4</b>	<b>10</b>



Comune di Nembro  
Provincia di Bergamo

Altri dati demografici											
anno	celibi	coniugati	divorziati	vedovi	M - totale	nubili	coniugate	divorziate	vedove	F - Totale	tot.ge n
valori assoluti											
2005	2520	2852	74	131	5577	2005	2821	85	727	5638	11215
2006	2526	2864	80	128	5598	2041	2830	94	741	5706	11304
2007	2574	2883	81	139	5691	2105	2848	107	740	5857	11477
valori percentuali											
2005	22,47	25,43	0,66	1,17	49,73	17,88	25,15	0,76	6,48	50,27	
2006	22,35	25,34	0,71	1,13	49,52	18,06	25,04	0,83	6,56	50,48	
2007	22,43	25,12	0,71	1,21	49,59	18,34	24,81	0,93	6,45	51,03	
variazioni percentuali											
2005											
2006	-0,12	-0,09	0,05	-0,04	-0,21	0,18	-0,12	0,07	0,07	0,21	
2007	0,08	-0,22	0,00	0,08	0,06	0,29	-0,22	0,10	-0,11	0,55	

Comunale. Anno 2005											
Femmine e Maschi.											
Comuni	CLAS SI DI ETA'										
	0-5	6-10	11-14	15-19	20-24	25-29	30-59	60-64	65 e +	Totale	
Albino	1.038	855	711	843	912	1.124	7.821	944	3.074	17.322	
Alzano Lombardo	805	586	466	572	588	793	5.810	788	2.297	12.705	
Bergamo	6.159	4.892	3.848	4.494	5.176	6.864	51.353	7.065	26.659	116.510	
Gandino	335	251	202	280	280	373	2.524	325	1.152	5.722	
Nembro	<b>667</b>	<b>558</b>	<b>430</b>	<b>572</b>	<b>602</b>	<b>658</b>	<b>4.982</b>	<b>678</b>	<b>2.090</b>	<b>11.237</b>	
Nembro 2007	<b>655</b>	<b>586</b>	<b>460</b>	<b>591</b>	<b>612</b>	<b>614</b>	<b>5.041</b>	<b>659</b>	<b>2.259</b>	<b>11.477</b>	
differenza	<b>-12</b>	<b>28</b>	<b>30</b>	<b>19</b>	<b>10</b>	<b>-44</b>	<b>59</b>	<b>-19</b>	<b>169</b>	<b>-12</b>	
Pradalunga	305	231	186	209	248	286	2.015	248	717	4.445	
Ranica	349	297	218	309	305	364	2.701	419	1.022	5.984	
Villa di Serio	431	351	265	291	303	417	2.933	303	824	6.118	





Comune di Nembro  
Provincia di Bergamo

**Indicatori di struttura della popolazione residente totale (1) al 31/12/2006**

Codice	Comuni	Vecchiaia	Dipendenza			Ricambio popolaz. età lavorativa	Quota Popolazione 65 e +
			Totale	Giovanile	Anziani		
Istat							
16004	Albino	114,7	49,2	22,9	26,3	106,4	17,6
16008	Alzano Lombardo	125,7	50,7	22,5	28,3	123,9	18,7
16024	Bergamo	182,1	57,9	20,5	37,4	143,1	23,7
16144	Nembro	132,0	52,3	22,6	29,8	110,5	19,6
16173	Pradalunga	105,5	50,7	24,7	26,0	115,3	17,3
16178	Ranica	131,6	50,3	21,7	28,6	130,7	19,0
16240	Villa di Serio	82,8	44,4	24,3	20,1	113,3	13,9
	<b>Media*</b>	115,4	49,6	23,1	26,5	116,7	17,7
	<b>Totale Lombardia</b>	<b>143,1</b>	<b>50,3</b>	<b>20,7</b>	<b>29,6</b>	<b>131,8</b>	<b>19,7</b>

**INDICATORI DI STRUTTURA DELLA POPOLAZIONE RESIDENTE TOTALE (1) AL 31/12/2000**

Codice	Comuni	Vecchiaia	Dipendenza			Ricambio popolaz. Età Lavorativa	Quota popolazione 65 e +
			Totale	Giovanile	Anziani		
Istat							
16004	ALBINO	107,9	45,1	21,7	23,4	114,9	16,1
	ALZANO						
16008	LOMBARDO	120,7	45,7	20,7	25,0	136,5	17,2
16024	BERGAMO	178,0	51,2	18,4	32,8	170,1	21,7
16144	NEMBRO	115,9	46,8	21,7	25,1	120,8	17,1
16173	PRADALUNGA	89,4	44,6	23,6	21,1	118,8	14,6
16178	RANICA	97,8	41,2	20,8	20,4	139,1	14,4
16240	VILLA DI SERIO	67,6	39,8	23,8	16,1	110,5	11,5
	<b>Media*</b>	99,9	43,9	22,0	21,8	123,4	15,2
	<b>Totale Lombardia (2)</b>	<b>135,5</b>	<b>44,6</b>	<b>18,9</b>	<b>25,7</b>	<b>141,9</b>	<b>17,8</b>

**INDICATORI DI STRUTTURA DELLA POPOLAZIONE RESIDENTE TOTALE VARIAZIONI DAL 2000**

Codice	Comuni	Vecchiaia	Dipendenza			Ricambio popolaz. età Lavorativa**	Quota Popolazione 65 e +
			Totale	Giovanile	Anziani		
Istat							
		%	%	%	%	%	%
16004	Albino	6,9	4,1	1,2	2,9	-8,4	1,5
16008	Alzano Lombardo	5,0	5,0	1,8	3,2	-12,6	1,6
16024	Bergamo	4,1	6,7	2,1	4,6	-27,0	2,0
16144	Nembro	16,1	5,5	0,9	4,7	-10,3	2,4
16173	Pradalunga	16,1	6,0	1,1	4,9	-3,5	2,7
16178	Ranica	33,9	9,1	0,9	8,2	-8,4	4,6
16240	Villa di Serio	15,2	4,5	0,5	4,0	2,8	2,4
	<b>Media*</b>	15,5	5,7	1,1	4,7	-6,7	2,5
	<b>Totale Lombardia</b>	7,5	5,7	1,8	3,9	-10,2	1,9

MEDIA\* COMUNI DELLA VALLE SERIANA IN OGGETTO



Comune di Nembro  
Provincia di Bergamo

Tav. 1.16 - Indici demografici del Comune di Nembro 2007

2006 2005 2004 2003 2002

	Maschi	Femmine	Totale					
Indice di dipendenza	48	58	53	52	51	50	49	49
Indice di vecchiaia	105	163	133	132	130	126	122	119
Età media (anni)	41	44	42	42	42	42	41	
Tasso di ricambio della popolazione in età attiva	117	117	117	121	120	121	121	124
Rapporto di mascolinità			97,88	98,1	98,9	98,11	98,36	
Popolazione 65 e+	<b>16,65</b>	<b>22,66</b>	<b>19,68</b>	<b>19,57</b>	<b>19,2</b>	<b>18,6</b>	<b>17,99</b>	<b>17,88</b>

Indice di dipendenza: rapporto tra la popolazione residente in età 0-14 più la popolazione residente con età oltre 65 e la popolazione in età 15-64 moltiplicato 100. Indica il carico della popolazione non attiva su quella attiva.

Indice di vecchiaia: rapporto tra la popolazione residente con età oltre i 65 anni e la popolazione in età 0-14 moltiplicato 100. Indica quante persone anziane vivono nella popolazione ogni 100 giovani.

Tasso di ricambio della popolazione attiva: rapporto tra la popolazione residente in età 55-64 e la popolazione in età 15-24 moltiplicato 100. Indica le possibilità di lavoro che derivano dai posti resi disponibili da coloro che lasciano l'attività lavorativa per il raggiungimento dell'età pensionabile.

Rapporto di mascolinità: rapporto tra numero di maschi e numero di femmine moltiplicato 100.